

# ORACLE WEBLOGIC SERVER 10g R3 ENTERPRISE EDITION

## FONCTIONNALITES CLEFS

### FONCTIONNALITÉS

- Clustering et basculement de haute performance
- Surveillance et diagnostic des applications Java avec des temps supplémentaires négligeables
- Options flexibles de téléchargement et installation
- Fonction FastSwap
- Support pour Web 2.0 et les applications web riches (RIA)
- Console d'administration de grande fidélité
- Support pour Java EE 5 / Java SE 6
- Persistance des objets Java avec Oracle Toplink
- Support pour Oracle Application Development Framework
- Support pour la plate-forme Spring
- Environnement de développement : Oracle JDeveloper
- Support pour Eclipse avec le plugin Oracle Workshop for WebLogic
- Les plus récents standards des services web : JAX-WS et JAXB
- Système de messagerie JMS très performant
- Sécurité SAML 2.0
- Le leader de performance de l'industrie

### AVANTAGES

- Possibilité de choisir et de n'installer que ce dont vous avez besoin
- Cycle de développement-déploiement-débogage plus rapide et plus productif
- Ergonomie supérieure du client pour l'utilisateur final
- Administration serveur extrêmement efficace et rapide

*Oracle WebLogic Server Enterprise Edition est le meilleur choix pour les applications qui nécessitent de la haute disponibilité et des capacités de diagnostic supérieures. En plus des fonctionnalités et des bénéfices d'Oracle WebLogic Standard Edition, Enterprise Edition comprend aussi : la technologie de clustering éprouvée, la gestion des domaines multiples et des outils de diagnostic. Le clustering fournit une migration et un basculement d'un serveur à un autre en assurant la continuité des applications et des services critiques de l'entreprise. Le diagnostic en profondeur et la détection des fuites de mémoire aident prévenir l'arrêt de l'application en identifiant la cause initiale des problèmes.*

### Présentation du produit

Oracle WebLogic Server Enterprise Edition fournit la haute disponibilité et les diagnostics nécessaires quand votre entreprise ne se permet pas d'avoir des applications arrêtées ou des services inactifs. En ajoutant une technologie de clustering très efficace à Oracle WebLogic Standard Edition, Enterprise Edition aide à la construction d'une infrastructure IT insensible aux périodes d'indisponibilité planifiées et non-planifiées. Afin d'assurer une performance supérieure de l'application, Enterprise Edition, avec ses capacités uniques de diagnostic en profondeur, sans temps supplémentaires importants pour les systèmes de production, constitue un système complet de surveillance et de gestion.

### Haute disponibilité

L'infrastructure IT de l'entreprise doit répondre aux périodes d'indisponibilité planifiées et non-planifiées. Oracle WebLogic Server Enterprise Edition offre des fonctionnalités pour les deux cas. Les changements dynamiques de configuration, le redéploiement des applications de production et rolling updates représentent juste une petite partie des fonctionnalités qui aident maintenir le système en ligne même pendant la réalisation des changements. Une autre caractéristique d'Oracle WebLogic Server Enterprise Edition est représentée par les logiciels sophistiqués de clustering qui sont très accessibles et efficaces à gérer.

### Diagnostics en profondeur

Le package Oracle Diagnostics Pack for Oracle Middleware inclut dans WebLogic Server Enterprise Edition améliore la disponibilité et la performance et en même temps met à disposition des diagnostics en profondeur, qui nécessitent des temps supplémentaires négligeables, pour les applications Java. Il habilite les administrateurs à surveiller la performance des applications d'une manière proactive et à se renseigner sur les possibles problèmes de performance avant qu'elles arrivent. Les administrateurs sont ainsi capables de diagnostiquer la cause principale des problèmes qui peuvent avoir un très grand impact pour l'entreprise: l'arrêt ou le blocage de l'application dans l'environnement de production.

- Développement simplifié des nouveaux services et applications
- Large choix d'outils donnant accès à de nombreuses compétences de développement
- Interopérabilité des services Web avec .Net
- Plate-forme d'exploitation intégrée via la console d'administration
- Efficacité et évolutivité Systèmes maximales
- Mise à niveau possible depuis les versions précédentes



Figure 1. Le tableau de bord JRockit Mission Control offre une perspective en profondeur sur l'exécution de l'application sur le serveur d'applications en utilisant des temps supplémentaires négligeables.

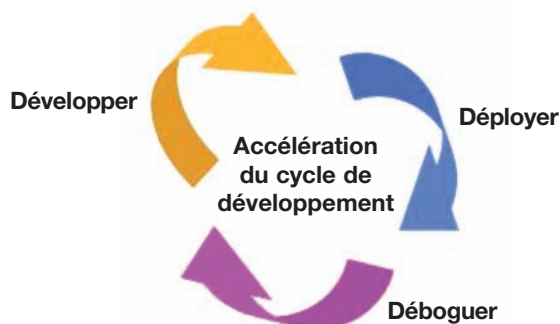
### Développement simplifié

#### Choix des outils et de la plate-forme

Les développeurs peuvent choisir entre l'outil complet Oracle Jdeveloper qui est intégré avec les composants d'Oracle Fusion Middleware ou l'outil Eclipse avec le plugin Oracle Workshop for WebLogic. Les développeurs peuvent aussi bénéficier de plusieurs plate-formes populaires de développement comme: Oracle Application Development Framework, Spring, Struts et beaucoup d'autres. La possibilité de choisir démontre le support d'Oracle pour les technologies commerciales ainsi qu'open-source.

#### La fonction FastSwap

En plus de la possibilité de choisir les outils de développement, Oracle WebLogic Server Enterprise Edition comprend la fonctionnalité FastSwap qui réduit de manière dramatique le temps du cycle développement - déploiement - debug. La réduction du temps est possible grâce au fait que les changements dans le code sont visibles directement dans le comportement de l'application qui est en cours d'exécution, sans besoin de redémarrer l'application ou le serveur. Une réduction très importante du temps est ainsi réalisée car les temps nécessaires pour les redémarrages de l'application et pour apporter l'application dans le bon état sont réduits à zéro.



### Le moteur HTTP Publish-Subscribe pour Web 2.0 et les applications Internet riches

Baucoup de clients déploient des applications Internet riches (Rich Internet Application - RIAs) afin de profiter des bénéfices des applications web ainsi que de ceux des applications bureaucratiques traditionnelles. AJAX (Asynchronous JavaScript and XML) est une technologie très populaire qui améliore l'usage des applications client. Côté serveur, Oracle WebLogic Server Enterprise Edition apporte dans le marché un nouveau serveur HTTP publish-subscribe qui est capable de communiquer avec les RIA. Ce service fait possible la synchronisation des données entre le serveur et le client, sans besoin de rafraîchir le navigateur web ou l'application cliente. Par exemple, les indicateurs de la bourse peuvent être pris depuis une queue JMS du serveur et être envoyés à l'application cliente. L'expérience utilisateur est similaire à celle d'utiliser une application desktop, mais sans les soucis liés à l'installation et mise à niveau de ce genre d'application.

### Services Web

Oracle Weblogic Server Enterprise Edition inclut des services standards critiques et très performants qui représentent la clef du développement des services dans une architecture orientée services (SOA). En plus de ça, Oracle a développé une collaboration permanente avec les autres vendeurs afin d'assurer l'interopérabilité des services web.

### Standards et technologies clefs

Oracle Weblogic Server Enterprise Edition supporte la spécification Java EE 5, Enterprise JavaBeans (EJB) 3.0 et la plate-forme de persistance associée Java Persistence API (JPA) inclut. Grâce à ces nouveaux standards le développement des applications d'entreprise et des services sophistiqués devient plus facile.

#### Fonctionnalités et avantages du développement simplifié

Java EE 5/EJB 3.0	Supporte la plus récente spécification qui est focalisée sur la simplification du développement et représente une évolution majeure de la technologie EJB
FastSwap	Réduit le temps du cycle développement – déploiement – debug afin d'avoir un processus de développement plus efficace.
Oracle TopLink / JPA	Fournit une nouvelle méthode de persister les objets importants, disponible à toutes les applications Java et un composant noyau d'EJB 3.0
Oracle Jdeveloper et Oracle Application Development Framework	Utilise les bénéfices de l'outil et la plate-forme de développement les plus importantes pour Oracle Fusion Middleware.
Les standards et interopérabilité des services Web	Technologies noyaux de l'architecture orientée services. Inter opérable avec .Net
L'option open-source	Fournit des choix aux développeurs, comme : Struts, la plate-forme Spring, autres projets open-source, afin de mieux répondre aux besoins.
Eclipse avec le plugin Oracle Workshop for WebLogic	Utilise les bénéfices d'Eclipse et du projet Web Tools Platform, afin d'offrir un set complet de technologies et plugins pour le développement des services et des applications

### Efficacité opérationnelle améliorée pour le temps de service

Simplifier le développement des nouvelles applications et services représente seulement une partie de l'équation. Vous devez pouvoir déployer et exécuter les applications dans un environnement très fiable et facile à gérer. Les erreurs humaines dans l'administration des serveurs peuvent déterminer une perte significative des revenus et aussi de la confiance des clients.

Afin de répondre à ce besoin, Oracle WebLogic Server Enterprise Edition, continue l'amélioration des temps de service. La console d'administration inclut des fonctionnalités comme : le centre de changements qui aide à la prévention des erreurs, la possibilité d'enregistrer et refaire les changements de la configuration des domaines faites dans la console d'administration, ainsi diminuant les potentielles erreurs lors des opérations répétitives.

Les équipes opérationnelles apprécieront aussi l'amélioration de la plate-forme de diagnostic d'Oracle WebLogic Server Enterprise Edition en ce qui concerne l'affichage des données de diagnostic et le support pour des standards importants de gestion comme SNMP (Simple Network Management Protocol). Oracle WebLogic Server Enterprise Edition supporte aussi les APIs des versions précédentes (si elles ne sont pas raillées déjà) et fournit la mise à niveau automatisée des domaines en utilisant l'outil de configuration des domaines.

#### Efficacité opérationnelle améliorée pour le temps de service

Le centre des changements de la console d'administration	Prévient les erreurs humaines dans le processus de changement des configurations en fournissant la fonction de verrouillage dans le centre des changements de la console d'administration d'Oracle WebLogic Server Enterprise Edition. Inclut le rollback dans le cas ou un serveur n'accepte pas la mise à niveau.
Enregistrement des changements de la configuration dans la console d'administration	Réduit le temps et la possibilité des erreurs humaines par l'intermède de l'enregistrement des changements de configuration répétitifs faits dans la console d'administration d'Oracle WebLogic Server Enterprise Edition et exécution de la séquence en utilisant une seule commande dans l'outil de scripting d'Oracle WebLogic Server.
Mise à niveau de l'application	Continue à être le leader dans les zones de mise à niveau de l'application, le support pour la mise à niveau à partir des anciennes versions et support pour l'interopérabilité à travers ces versions.

## PRODUITS LIÉS ET BÉNÉFICES

Oracle WebLogic Server Enterprise Edition met à disposition une fondation solide pour les applications d'entreprise et les services SOA.

PRODUITS LIÉS :

- Oracle WebLogic Suite
- Oracle Enterprise Manager Diagnostics Pack
- Tous les composants de la distribution Oracle WebLogic Server Standard Edition :
- Oracle TopLink
- Oracle Application Development Framework
- Oracle Jdeveloper
- Oracle WorkShop for WebLogic

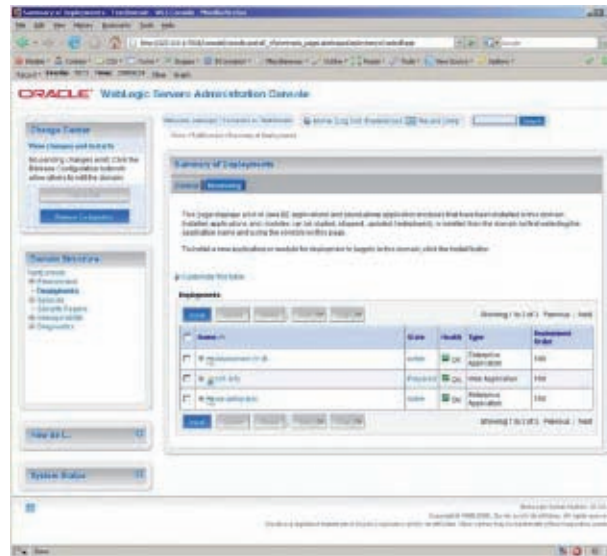


Figure 3. La console d'administration Oracle WebLogic Server avec un nouveau look and feel et une grande amélioration des performances.

### Conditions requises pour le système

Note : Oracle WebLogic Server Enterprise Edition offre une connectivité complète de l'application aux diverses bases de données en utilisant JDBC (Java Database Connectivity).

#### Configuration système

Systèmes d'exploitation (support pour 32-bit et 64-bit)	<ul style="list-style-type: none"> <li>• AIX</li> <li>• HP-UX</li> <li>• Linux</li> <li>• Solaris</li> <li>• Windows</li> </ul>
Bases de données	<ul style="list-style-type: none"> <li>• Oracle (et Oracle RAC)</li> <li>• IBM DB2</li> <li>• Microsoft SQL Server</li> <li>• MySQL</li> <li>• Sybase</li> </ul>
Java	<ul style="list-style-type: none"> <li>• La plate-forme Java, Standard Edition 6</li> <li>• La plate-forme Java, Enterprise Edition 5</li> </ul>

### Pour nous contacter

Pour en savoir plus sur Oracle WebCenter Suite, consultez le site [oracle.com](http://oracle.com) ou appelez le +1.800.ORACLE1 pour contacter un représentant Oracle.

Copyright 2009, Oracle. Tous droits réservés.

Ce document est uniquement fourni à titre d'information et son contenu peut être modifié à tout moment sans notification préalable. Ce document n'est pas garanti sans erreur, il ne fait l'objet d'une garantie d'aucune sorte, pas même exprimée oralement ou induite légalement. Sont également exclues toutes garanties de commercialisation ou d'adaptation à un usage particulier. Nous rejetons explicitement toute responsabilité quant au respect du contenu de ce document, et aucune obligation contractuelle ne saurait être formée directement ou indirectement par ce document. Ce document ne peut être reproduit ou transmis sous quelque forme que ce soit ni par quelque moyen que ce soit, électronique ou mécanique, quel qu'en soit l'usage, sans notre accord écrit préalable.

Oracle est une marque déposée d'Oracle Corporation et/ou de ses filiales. Les autres noms cités peuvent être des marques appartenant à leurs propriétaires respectifs.